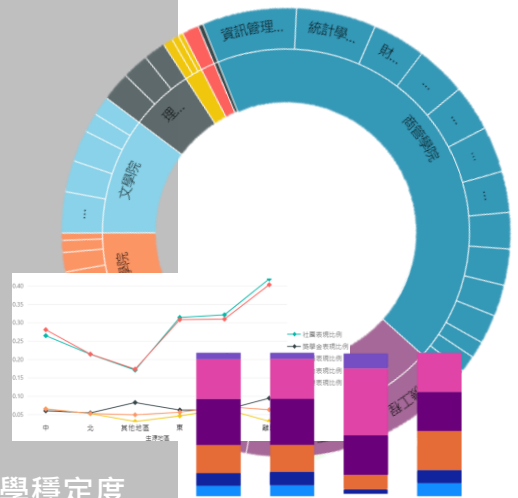


# 新生入學學業表現差異 視覺化模組操作手冊

- ✓ 高中生源及入學後學業表現差異
- ✓ 不同朝招生管道學生入學後學業表現差異及就學穩定度



## 模組名稱及視覺化主題

### 高中生源及入學後學業表現差異



# 模組名稱及視覺化主題

## 不同招生管道及學生身分入學後學業表現差異及就學穩定度



# 操作說明-基本選單用法

**拉桿**  
可選擇年度期間

**勾選**  
可按CTRL及項目進行項目複選

**搜尋**  
可快速取得項目資料

### 淡江大學高中生源 及入學後學業表現差異

各生源學校入學後學業成績


**生源地區**

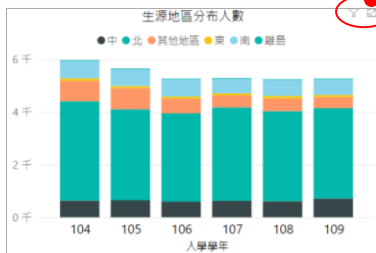
- 中
- 北
- 東
- 南
- 離島

**請選擇欲比較的生源學校**

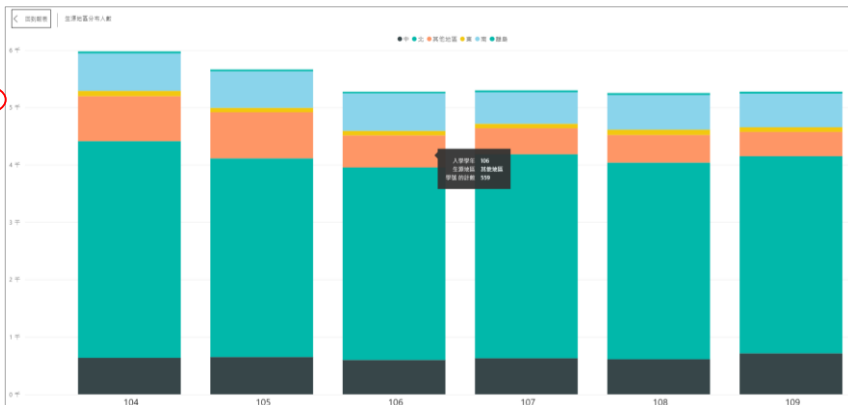
- 變態
- 私立四維高中
- 私立均一高中
- 私立育仁高中
- 私立海星高中
- 私立慈濟大學附中
- 國立玉里高中
- 國立成功商業水產
- 國立花蓮女中
- 國立花蓮高中
- 國立花蓮高商
- 國立花蓮高商
- 國立臺東女中

# 操作說明-圖表放大用法

將游標移至圖表後會顯現圖標，點選焦點模式圖標「」

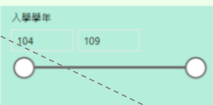


圖表放大後，可以更清楚且詳細地取得數據資料。



# 操作說明-塊狀圖表使用方式

移動游標  
可觀看詳細歷  
年數值及趨勢



- 學院
- 工學院
  - 文學院
  - 外國語文學院
  - 全球發展學院
  - 商管學院
  - 國際事務學院
  - 教育學院
  - 理學院

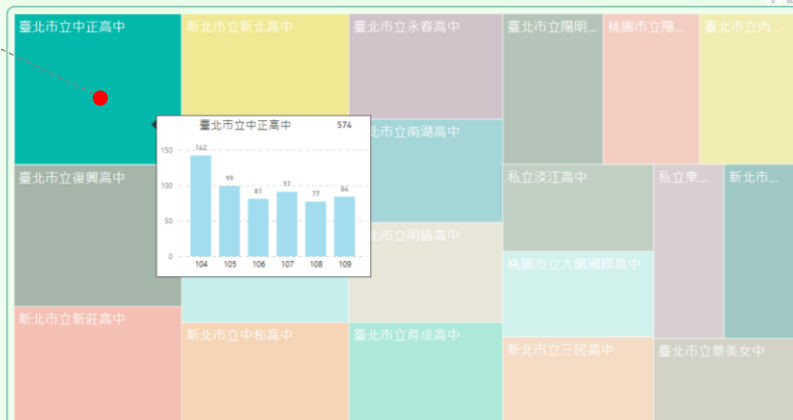
- 系所
- 土木工程學系
  - 大眾傳播學系
  - 中國文學學系
  - 公共行政學系
  - 化學工程與材料工程學系
  - 化學學系
  - 日本語文學系
  - 水資源及環境工程學系
  - 外文與國際關係學系全英語學士班
  - 企業管理學系
  - 全球政治經濟學系全英語學士班
  - 西班牙語文學系
  - 法語文學系
  - 物理學系

塊狀圖說明：  
整個長方形區  
塊代表來自前  
20名生源學校  
的全體學生；  
內部的各個區  
塊則對應代表  
各個學校，其  
大小會依照占  
比的多寡進行  
分配。

## 淡江大學高中生源 及入學後學業表現差異

前20名生源學校

※游標放置在色塊上會出現歷年入學人數唷!!



# 操作說明-環狀圖使用方式

**單選**  
僅可觀看單一學校入學後的狀況

**環狀圖說明：**  
環狀圖的內圈表示各學院的占比與總數；外圈則表示各學院中各系所的詳細資訊。

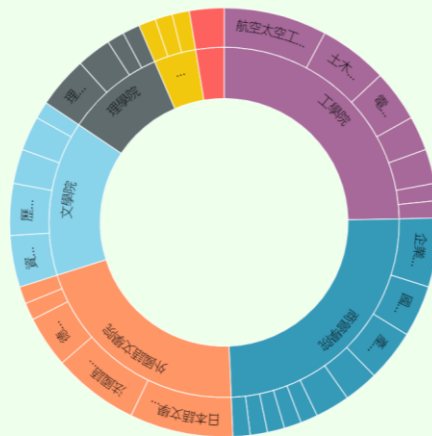
## 淡江大學高中生源 及入學後學業表現差異

各生源學校學院分布情形

入學學年  
104 109

畢業高中  
搜尋

- 中正預校
- 台中市立東山高中
- 台中市私立立人高中
- 台中縣私立立人高中
- 台北歐洲學校
- 志仁高中醫療進修學校
- 私立二信高中
- 私立三育高中
- 私立大同高中
- 私立大成高中
- 私立大明高中
- 私立大華高中
- 私立大誠高中
- 私立大慶高中
- 私立大慶高工
- 私立大興高中
- 私立大興高工
- 私立中山工商
- 私立中華高中
- 私立中華高工



您選擇的學校  
台中市立東山高中

附件、頁面圖表項目對照表

高中生源及入學後學業表現差異 視覺化模組頁面說明			
類別	模組 頁面	主 題	項 目
高中生源及入學後學業表現差異	1	高中生源地區分布	(1) 歷年生源地區分布人數 (2) 歷年生源地區分布比例
	2	前 20 名生源學校	(1) 學生來源人數前 20 名之畢業高中職校及其歷年入學人數
	3	各生源學校學院分布情形	(1) 各畢業高中職校之學生於淡江大學就讀的學院及系所分布狀況
	4	各生源學校入學後學業成績	(1) 各畢業高中職校之學生於淡江大學就讀的平均學業成績表現
	5	各生源地區學習表現	(1) 北中南東、離島、其他地區等學生入學後的學習表現，項目包含社團、獎學金申請、獲獎、專業能力、學業等。

不同招生管道及學生身分入學後學業表現差異及就學穩定度 視覺化模組頁面說明			
類別	模組 頁面	主 題	項 目
以招生管道區分	1	入學人數分布及學業成績	(1) 歷年各招生管道人數分布 (2) 歷年各招生管道平均學業成績趨勢 (3) 歷年各招生管道平均學業成績區間分布
	2	輔系	(1) 歷年各招生管道輔系人數 (2) 歷年各招生管道輔系比例 (3) 輔系學院分布
	3	雙主修	(1) 歷年各招生管道雙主修人數 (2) 歷年各招生管道雙主修比例 (3) 雙主修學院分布
	4	學習表現	(1) 歷年各招生管道班排前 5%表現(大一)人數 (2) 歷年各招生管道班排前 5%表現(大一)比例 (3) 歷年各招生管道 1/2 或 2/3 學分不及格表現(大一)人數 (4) 歷年各招生管道 1/2 或 2/3 學分不及格表現(大一)比例
	5	就學穩定度	(1) 歷年休學人數 (2) 歷年休學比例 (3) 歷年退學人數 (4) 歷年退學比例

不同招生管道及學生身分入學後學業表現差異及就學穩定度 視覺化模組頁面說明

類別	模組 頁面	主 題	項 目
以 入 學 身 分 區 分	1	就學穩定度	(1) 歷年人數分布 (2) 歷年休學比例 (3) 歷年退學比例